



BÍLÝ SLON 2009 - OCENĚNÍ PRO NEJVÝZNAMNĚJŠÍ ODCHOVY ROKU

Ředitelka Podkrušnohorského zooparku Chomutov Iveta Rabasová a vedoucí zoolog Miroslav Brtnický se 19. 5. 2010 zúčastnili slavnostního předávání cen Bílý slon 2009. Udílení cen proběhlo pod záštitou města Štramberk v místním kulturním domě.

16. ročník soutěže pořádalo občanské sdružení Česká ZOO ve spolupráci s Uníí českých a slovenských zoologických zahrad. Z přihlášených 32 odchovů volila devítičlenná porota, sestávající ze šesti členů výboru a tří nezávislých odborníků v oblasti chovu zvířat. I přes velkou konkurenci si zástupci Podkrušnohorského zooparku Chomutov odvezli ocenění za unikátní přirozený odchov charzy žlutohrdlé. Jedná se o první odchov tohoto druhu v České republice. Ocenění patří především vrchnímu chovateli PZOO panu Petru Horovi, který se o jedinečný úspěch zasloužil nejvíce.

Slavnostní večer byl zakončen neformálním setkáním chovatelů, kde nechyběl raut.



Charza žlutohrdlá, foto: R. Stach



Okapi, foto: Zoologická zahrada Dvůr Králové

V kategorii „ODCHOVEK ROKU SAVCI“ předal ceny někdejší senátor, autor knihy 1000 dní v Alžíru a milovník koček Ing. Vítězslav Matuška.

1. místo - Zoologická zahrada Dvůr Králové, která odchovala okapi.
2. místo - **Podkrušnohorský zoopark Chomutov, který odchoval charzu žlutohrdlou.**
3. místo - Zoologická zahrada Ostrava, která odchovala lemura Sclaterového.

V kategorii „ODCHOVEK ROKU OSTATNÍ“ předal ceny celoživotní chovatel Standa Zelenka.

1. místo - Zoologická zahrada Plzeň, která odchovala varana modrého.
2. místo - Zoologická zahrada Praha, která odchovala želvu Smithovou.
3. místo - Zoologická zahrada Praha, která odchovala orlícií bornejskou

V kategorii „ODCHOVEK ROKU PTÁCI“ předal ceny šéf internetového magazínu Fantom - Vladan Pítel.

1. místo - Zoologická zahrada Olomouc, která odchovala zoborožce šedolícího.
2. místo - Zoologická zahrada Zlín - zámek Lešná, která odchovala zoborožce hvízdavého.
3. místo - Zoologická zahrada Praha, která odchovala ketupu malajskou

Otevřeno (Offen ist): Po - Ne (Mo - So) 9:00 - 16:30

1. 3. - 31. 3.	Mon - Sun 9:00 - 17:00	1. 10. - 20. 10.	Mon - Sun 9:00 - 17:30
1. 4. - 30. 9.	Mon - Fri 9:00 - 17:30	21. 10. - 28. 2.	Mon - Sun 9:00 - 16:30
	weekend 9:00 - 18:00		

Vstupné (Eintritt):

Dospělí (Erwachsene): 75,- Kč mimo sezónu 65,- Kč
Děti (Kinder) 3 - 15 let: 45,- Kč mimo sezónu 40,- Kč
Senioři od 65 let: 45,- Kč mimo sezónu 40,- Kč
Psi na vodítku zdarma (Hunde frei an der Leine)

Permanentní vstupenky:

Dospělí: 350,- Kč
Děti: 200,- Kč
Senioři od 65 let: 200,- Kč
Zlatá karta (přenosná) 6000,- Kč



SAFARI EXPRES

Dospělí (Erwachsene) 40,- Kč
Děti (Kinder) 30,- Kč



LOKÁLKA AMÁLKA

Dospělí (Erwachsene) 30,- Kč
Děti (Kinder) 30,- Kč

WILLKOMMEN IN ZOOPARK

Die Hunde dürfen den Zoopark selbstverständlich mit Ihnen besuchen. Und das sogar kostenlos. Damit es aber nicht zur Bedrohung der Tiere und der Hunde kommt, ist es nötig, daß der Hund die ganze Zeit auf der Leine ist.

Das Füttern ist verboten, außer dem Spezialfutter, das Sie am Tor einkaufen oder gegen hartem Brot eintauschen können. Füttern dürfen Sie dann aber nur die Haustiere. Der Parkjeton ist an der Oberkasse erhältlich.

Danke

Parkování



Parkoviště u horního vchodu je obsluhováno automaticky. Závora se při příjezdu zvedá sama. Při odjezdu se zvedne při vhození parkovacího žetonu. Ten zakoupíte v pokladně zoo ihned při vstupu do zooparku. **Prodej žetonů končí s uzavřením pokladen!**

Parkování u dolního vchodu se platí u pokladny. U dolní pokladny je také stojan na kola. Vjezd na kole do PZOO není možný.



Co smím v zoo



Psi mohou do zooparku s Vámi a navíc mají vstup zdarma. Aby nedošlo k ohrožení zvířat a návštěvníků, je nutné mít psa na vodítku.

Krmit můžete jen domácí zvířata a to krmením, které zakoupíte nebo vyměníte za tvrdý chléb na vstupních pokladnách. Krmení ostatních zvířat je zakázáno.

Informační služba návštěvníkům

Chceme, abyste věděli všechno, co potřebujete.

jízdní řády Safari expresu a Lokálky Amálky

připravované akce

informace o tom jak naložit s poraněnými zvířaty

Volat můžete denně
7:00 do 15:30 hodin
na telefonní čísla:

474 624 412
414 141 400

PROJEKT NA OCHRANU AFRICKÝCH GORIL NÍŽINNÝCH

PŘIPOJTE SE!

POMOZME SBĚREM A RECYKLACÍ STARÝCH MOBILNÍCH TELEFONŮ!

Při výrobě elektronických zařízení se používají vzácné kovy, které se těží ve střední Africe. Při výrobě kondenzátorů do mobilů a dalších zařízení se využívá vzácný prvek tantal. Čtyři pětiny světových zásob tantalu se nachází ve východní části Konžské demokratické republiky, která je také domovem goril. Náhlý vzestup prodeje elektronických výrobků po celém světě v posledních letech vedl ke zvýšení cen tantalu a tím i jeho ilegální těžby. V Kongu se tak ve velkém objemu kácí pralesy a s tím je spojený trvalý úbytek životního prostoru goril. Recyklací se sníží poptávka po těžbě tantalu.

Za každý odevzdaný mobilní telefon věnuje firma REMA Systém částku 10,- Kč na podporu ochrany goril.

Celkové vybrané prostředky poslouží k vybavení strážců kamerunské biosférické rezervace Dja, kde gorily nížinné žijí, a chrání je 60 strážců v rozbitých botách, bez stanů a bojové techniky před ozbrojenými pytláky.

Staré mobilní telefony můžete odevzdávat do speciálních kontejnerů umístěných na obou pokladnách u vchodů do zooparku.



Projekt byl
zahájen
1. 6. 2010,
podporuje ho
14
zoologických
zahrad.



Zoopark Chomutov

REMA

PRÁZDNINY V ZOOPARKU

Využijte možností, které zoopark v rámci návštěvnického servisu poskytuje:

JÍZDA SAFARI EXPRESEM

Terénní souprava Safari expres projíždí výběh Eurosafari - část zooparku, kde jsou volně vypuštěna zvířata Evropy a Asie, a do které se dostanete pouze touto soupravou. V Eurosafari můžete pozorovat zvířata v jejich přirozeném prostředí. Bude-li počasí prázdninám příznivě nakloněno, pojedí Safari expres denně od 10 do 17 hodin dle aktuálního jízdního řádu umístěného na nástěnkách u pokladen, na stanovišti Safari expresu nebo na stránkách www.zoopark.cz v sekci Návštěvnický servis. Délka trvání jízdy je přibližně 60 minut.

O prázdninách můžete také využít **VEČERNÍ JÍZDY SAFARI EXPRESEM** a to každý pátek a sobotu ve 20:30 hodin. Stanoviště pro večerní jízdy se nachází před vjezdem do zooparku ze směru od Kamencového jezera.



Safari expres, foto: archiv PZOO



Lokálka Amálka, foto: archiv PZOO

JÍZDA LOKÁLKOU AMÁLKOU

Lokálka Amálka je motorový vláček, který vozí návštěvníky klasickou částí zooparku. O zvířatech podává v průběhu jízdy výklad průvodce, a tak se o zubrech, medvědech, tuleních a ostatních druzích, které cestou míváte, dozvíte i spoustu zajímavostí. Amálka není tolik závislá na přízni počasí, jako Safari expres a tak jezdí i ve dnech, kdy je mokro či slabě prší. Svezení přijde vhod i když jste unaveni. Jízda trvá přibližně 20 minut. Prázdninový provoz Lokálky Amálky je denně od 10 do 17 hodin dle aktuálního jízdního řádu umístěného na nástěnkách u pokladen, na stanovišti Amálky nebo na stránkách www.zoopark.cz v sekci Návštěvnický servis.

LANOVÉ CENTRUM LANÁČEK

Lanové centrum Lanáček je soustavou 10-ti různorodých drah, na nichž si mohou děti od 3 do 11-ti let vyzkoušet svou fyzickou zdatnost. Dráhy jsou samozřejmě řešeny s ohledem na bezpečnost dětí a po celý den na provoz dohlíží zodpovědný pracovník. O prázdninách je lanáček otevřen denně od 9:00 hodin do 18:00 hodin. Vstupné je 50,- Kč na den. Po zaplacení vstupného dostanou děti na ruku označující náramek, a proto je možné navštívit Lanáček v rámci padesátikorunového vstupného opakovaně v průběhu dne.



Lanové centrum Lanáček, foto: archiv PZOO



Makak magot, slípka modrá, medvěd hnědý, tuleň kuželozubý, foto: M. Andělová

KOMENTOVANÉ KRMENÍ TULEŇŮ

O víkendech a o svátcích se můžete dozvědět o tuleních mnoho zajímavostí a zároveň si je můžete nakrmit. Komentované krmení probíhá vždy v 11:00 a ve 14:00 hodin.

PŘEDSTAVUJEME VÁM NAŠE ZVÍŘATA

Zajímavé informace o vybraných zvířatech se dozvíte také u dalších vybraných zvířat. Ve 12:30 Vám představíme opice druhu makak magot, ve 13:15 vodní ptactvo v průchozí voliérě a v 15:00 medvědy hnědé.

ZOOLOGIE

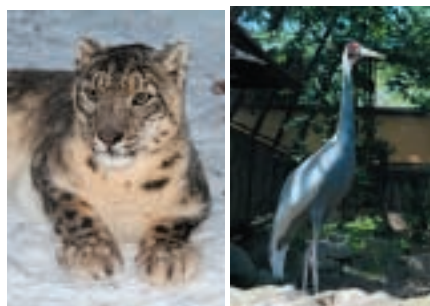
VYPOUŠTĚNÍ KOČEK DIVOKÝCH

Chov koček divokých má v Podkrušnohorském zooparku dlouholetou tradici a sahá až do počátku osmdesátých let. Za tu dobu se podařilo úspěšně odchovat více než 15 mláďat. V současné době je zde chován jeden dospělý pár, který pochází ze Zoo Ohrada a čtyři letošní koťata. V roce 2008 se zoopark poprvé zúčastnil vypouštění koček divokých v Národním parku Velká Fatra, kdy na Slovensko odvezl 4 mladé jedince. Reintrodukční program, který vznikl ve spolupráci se Štátnou ochranou přírody a se správou NP Velká Fatra, pokračoval i v roce 2010. V průběhu měsíce května byly na Slovensko odvezeny tři kočky divoké narozené v zooparku v roce 2008. Jednalo se o jednoho samce a dvě samice. Společně s nimi bylo, na tři pečlivě vybrané lokality národního parku Velká Fatra, vypuštěno dalších sedm koček divokých ze Zoo Jihlava, Zoo Ostrava a ze Zoo Bratislava. Dvě kočky pocházející ze Zoo Ostrava byly opatřeny obojkami s vysílačkami a jejich pohyb bude monitorován.

Výběr lokalit provedli pracovníci správy NP Velká Fatra ve spolupráci s lesníky. Byly vybrány lokality, kde již kočky žijí, nebo zde v minulosti byly pozorovány. Jsou to lokality s rozsáhlými lesními porosty, kde kočky najdou vhodné úkryty a také dostatek potravy. Tato místa musí být co nejvíce vzdálena od civilizace aby se omezil kontakt s lidmi. Dobrou zprávou je, že slovenští lesníci, myslivci ani strážci národního parku nenašli za poslední roky žádnou uhynulou kočku. A tak budeme věřit, že se naše úsilí vyplatí a kočky odchované v zoo se budou ve volné přírodě úspěšně rozmnožovat.



Kočka divoká, foto: M. Brtnický



Levhart sněžný, foto: M. Brtnický

Jeřáb bělošijí, foto: R. Stach

ZVÍŘECÍ "DŮCHODCI"

Stejně jako lidé, tak i zvířata se dožívají nadprůměrného věku. Zoopark chová několik těchto „zvířecích důchodců“. Patří mezi ně samice jeřába bělošijího, které je 31 let. Narodil se v zoologické zahradě v San Diegu a přes Zoo Rotterdam doputoval až do Podkrušnohorského zooparku Chomutov. Olga je nejstarší samička pony Shetlandského, která letos slaví své 27. narozeniny. Ponici se dožívají v průměru 25 let. Průměrného věku 25 let se dožívají také samci tuleňů kuželozubých. Tuleň samec Kašek oslaví stejně jako Olga v letošním roce 27. narozeniny. Rovněž sněžný levhart Ben

se dožívá úctyhodného věku. Letos mu bude již 19 let, přičemž se tyto šelmy dožívají běžně okolo 13 let.

Ve volné přírodě je délka života ovlivněna řadou ohrožujících faktorů, které v zajetí neexistují. Například dostatečný příjem vyvážené stravy, veterinární péče a absence stresu mají na dlouhověkosti zvířat podstatný podíl.



Pony Shetlandský, foto: R. Stach

Tuleň kuželozubý, foto: M. Brtnický

KRMÍTKO NEJEN PRO MOTÝLY

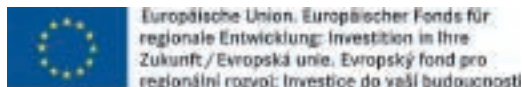
Na území České republiky žije více než 143 druhů denních motýlů. S řadou z nich se můžete setkat i na území zooparku. Nejčastěji tu potkáte například babočku paví oko, babočku admirála, babočku bodlakovou, nebo babočku kopřivovou. Ze zajímavějších druhů motýlů zde žije například poměrně silná populace přástevníka kostivalového, který patří mezi druhy chráněné v rámci NATURA 2000.

Většinu motýlů potkáte na nejrůznějších kvetoucích rostlinách a keřích. Motýly je zde nejvíce vyhledáván tzv. tibetský šefík, kterému se také někdy říká „motýlí keř“. V zooparku jej můžete vidět před vchodem do výstavní síně, kde je také umístěno krmítko. Některé druhy, jako například bělopásci a batolci, naletují dokonce na čerstvý trus, nebo mrtvolky zvířat. Aby bylo možné motýly lépe pozorovat byla vytvořena tzv. motýlí krmítka. Jsou to například umělé květy se sladkou šťávou, nebo misky s nejrůznějšími lákadly jako jsou přezrálé ovoce, nebo trus. Krmítka samozřejmě přilákají i jiné zástupce hmyzí říše a tak můžete při hodování pozorovat mouchy, vosy a dokonce i sršně. Stačí se jen zastavit a vyčkat přilet některého z hmyzích druhů.



Motýlí krmítko před správní budovou, foto: archiv PZOO

STAVBY A PROJEKTY



CENTRUM KRUŠNOHORSKÉHO LIDOVÉHO UMĚNÍ

Stavební práce ve Staré Vsi probíhají v současné době v režii stavební firmy Proxima, a. s.. Stavby stodoly, špejcharu, roubenky i oplocení rozsáhlého areálu zaznamenávají viditelný pokrok. Projekt, jehož cílem je přiblížit život a práci našich předků v oblastech Krušnohoří a zároveň podpořit přeshraniční spolupráci mezi Českou republikou a Svobodným státem Sasko, spadá do programu Cíl 3. Tento program je financován Evropským fondem pro regionální rozvoj ERDF. Projekt podporuje Ministerstvo pro místní rozvoj.



Stavba roubenky ve Staré Vsi, foto: archiv PZOO



Stavba stodoly za statkem ve Staré Vsi, foto: archiv PZOO

Na projektu spolupracují:



OBLASTNÍ MUZEUM
V CHOMUTOVĚ



ZÚČASTNĚTE SE NAŠÍ FOTOSOUTĚŽE

Snímky zvířat pořízených v Podkrušnohorském zooparku zasílejte na email propagace@zoopark.cz. Nejlepší snímky budou zveřejněny na stránkách www.zoopark.cz v galerii zvířat. U snímků bude uvedeno jméno autora. 30. 9. 2010 proběhne uzávěrka soutěže a vyhodnocení tří vítězných snímků. Vyhlášení vítězů a předání cen se uskuteční při oslavách Dne zvířat 2. 10. 2010.



HLEDEJTE SYMBOLY

Další soutěž, které se můžete zúčastnit je hledání symbolů s logem 35 let u vybraných výběhů po celé expoziční části zooparku. Symbolů je celkem 35. Soutěžní lístky si můžete vyzvednout na pokladnách a vyplněné je opět na pokladnách odevzdat.

**V SOBOTU
3. 7. 2010**

**OSLAVTE S NÁMI ZAČÁTEK PRÁZDNIN
A ZÍSKEJTE MALÝ DÁREK PRO VELKOU RADOST OD**

Albi

NA POKLADNÁCH A U OBCHŮDKU „U VLKA“ PRO VÁS BUDOU PŘIPRAVENY SOUTĚŽNÍ LÍSTKY S OTÁZKAMI. SPRÁVNĚ ZODPOVĚZENÉ OTÁZKY BUDOU NA TERASE U OBCHŮDKU „U VLKA“ KAŽDOU HODINU SLOSOVÁNY (LOSOVÁNÍ BUDE PROBÍHAT KAŽDOU HODINU OD 12:00 DO 18:00 HODIN) A MAJITEL VYLOSOVANÉHO LÍSTKU ZÍSKÁ DÁREK OD ALBI.

AKCE A VÝSTAVY

- 24.6. Soutěž o nejhezčího strašáka
- 1. 8. Viktoriánské slavnosti
- 7. 8. Shetland pony show
Hobby závody pro pony
- 12.8. Den adoptivních rodičů
- 13.8. Pohádkové safari
- 14.8. Pohádkové safari
- 20.8. Pohádkové safari
- 21.8. Pohádkové safari
- 28.8. Hobby závody drezurní a parkurové
- 11.9. Dožínky



POHÁDKOVÉ SAFARI

NAVŠTIVTE VÝSTAVNÍ SÍŇ ZOO PÁRKU, OTEVŘENA JE DENNĚ OD 9:00 DO 15:30 HODIN

ČERVENEC

VÝSTAVA FOTOGRAFIÍ PETRA ŠIMONA



SRPEN

VÝSTAVA MASOŽRAVÝCH ROSTLIN

Dárcovská sbírka

Máte-li zájem přispět do veřejné sbírky na záchranu a chov ohrožených druhů zvířat chovaných zooparkem, můžete tak učinit prostřednictvím bankovního účtu u Komerční banky číslo: **43 - 3093830217 / 0100**

Dárcovská SMS

Na záchranu ohrožených druhů zvířat můžete přispět i ze svého mobilního telefonu. Stačí jen zaslat SMS ve správném tvaru. Cena jedné dárcovské SMS (DMS) je 30,- Kč (zoopark získá 27,- Kč z každé zaslané DMS).

BOBR	BURUNDUK	BUVOL	DANEK	DIKOBRAZ
CHARZA	IRBIS	JELEN	JEZEVEC	KALON
KIANG	KOCKA	KOLONOK	KOZA	KOZOROZEC
KRALIK	KUN	KUNA	LISKA	LOS
MAKAK	MEDVED	MUFLON	MYSKA	MYVAL
NOREK	ONAGER	OSEL	OVCE	PIZMON
PLCH	POLETUSKA	PRASE	PRATUR	PSIK
ROSOMAK	RYS	SKOT	SOB	SRNEC
SVIST	SYSEL	TAKIN	TARBIK	TCHOR
TULEN	VELBLOUD	VLK	ZUBR	ZENETKA
ALEXANDR	BUKAC	CAP	DYTIK	HOLUB
HUSA	IBIS	JERAB	KACHNA	KOLPIK
KORMORAN	KRASKA	KRKAVEC	KREPELKA	KVAKOS
LABUT	MOTAK	OREBICE	OREL	ORLOSUP
PAV	PELIKAN	PEVCI	PLAMENAK	SLIPKA
SOKOL	SOVA	STRAKA	SUP	VOLAVKA
AGAMA	GEKON	CHAMELEON	JESTERKY	TRNOREP
ZELVA	ZABY	HADI	OBOJZIVELNICI	



DMS můžete zaslat přímo zvířeti, které chcete podpořit. Zašlete SMS ve tvaru:

DMSmezera**PZOO**mezera**HESLO**

např. **DMS PZOO TULEN**

DMS zašlete na telefonní číslo **87 777** a obratem Vám přijde potvrzení o přijetí Vašeho příspěvku.

Zvíře, které jste si oblíbili můžete sponzorovat pravidelně každý měsíc po dobu jednoho roku.

Stačí odeslat SMS ve tvaru

DMSmezera**ROK**mezera**PZOO**mezera**HESLO**

(např. **DMS ROK PZOO KOCKA**) na číslo **87 777** a každý měsíc Vám bude automaticky odečtena částka 30,- Kč připisována zvířeti, které jste si vybrali.

ADOPTIVNÍ RODIČE

Žáci ZUŠ Rakovník	makak magot, sovice sněžní
Turistický kroužek - ZŠ Všeňdova	gekon prstýnkový
Ing. Eva Procházková	sýček obecný
Základní škola Lipenec	koza kamerunská, páv korunkatý
Kamila Šedová	chameleon jemenský
Ota Jiráček	ovce quessantská
Gabriela Hájková	morče domácí
ZŠ Měcholupy	želva bahenní, chameleon jemenský
Základní škola a mateřská škola Březno	želva bahenní, trnorep africký
MUDr. Eva Šulcová	vlk eurasijský
Jana Andrašková	scink válcovitý
Marie Hellerová	páv korunkatý
Veronika Veselá	želva zelená
Hana Tomsová	zmijska růžkatá
Václav Charvát	sysel obecný
Bruno Fischer	kachnička mandarínská
Mgr. Jarmila Jiráková	kachnička mandarínská
Bára Komárková	chameleon jemenský
Petr Dvořák	gekon prstýnkový
ZŠ a MŠ Strupčice - Školní družina	páv korunkatý
Dětský domov Chomutov - KOBY: V. Tábor, D. Černý, J. Brom, V. Holubová, V. Kafka, T. Vas, L. Černá, D. Kvapilová, M. Cabadaž + řetý a strážník	užovka stromová
Lucie Zebischová	koza domácí
Jiřina Antošová	ještěrka perlová
Biopstická a cytologická laboratoř s.r.o. (v zastoupení: MUDr. Miroslav Šulc)	sup bělohavý
Petr Matějka	chameleon jemenský, agama hardún, ještěrka perlová
Tereza Šulcová	kachnička mandarínská
BK ASK spol. s r. o.	levhart sněžný
Marie Bičíšková	želva stepní - Zuzanka
Barbora a Ondřej Psotovi	pestruška písečná, burunduk páskovaný, tarbík velký, svišť
Eliška Mrázková	svišť
třída 1. B - obor ekologie, SŠZE, Žatec	koza walliská
Veronika Losová	páv korunkatý
Marta Styjová	páv korunkatý
Školní družina ZŠ Březenecká	páv korunkatý, koza kamerunská, pony shetlandský
Martina Kolmanová	páv korunkatý
7. třída ZŠ Strupčice	burunduk páskovaný
Petra Vovesová	sysel obecný
Václav Malhaus	sýček obecný
Simona Binterová	burunduk páskovaný
Kateřina Švehlová	sysel obecný
Čenda, Čudlalka, Gotiér a Krutor	žebrovník Waltlův

Miloň Mareš	trnorep africký
Klub Dolní sněmovna	koza walliská
Rodina Pouzarova	trnorep africký
Rodina Čížková z Chomutova a Panenského Týnce	morče domácí
Mgr. Vladimíra Šlencová	želva bahenní
PaedDr. Soňa Valušková	sova pálená
SZŠ, 1.E (dálkové studium) + Mgr. H. Karasová	ještěrka perlová
SZŠ, 4.A + Ing. S. Černá a Mgr. I. Ignatová	tarbík velký
SZŠ, 3.C + Bc. Š. Nováková Maříková	gekon prstýnkový
SZŠ, 3.B + Mgr. H. Remišová	sysel obecný
SZŠ, 3.A + Mgr. M. Baumrtová	gekon prstýnkový
SZŠ, 2.B + Mgr. J. Razakowská	chameleon jemenský
SZŠ, 2.A + Mgr. M. Malíková a S. Štruplová	poletuška slovanská
SZŠ, 2.B + Mgr. J. Nálevková a Ing. H. Urbanová	tarbík velký
SZŠ, 1.A + Mgr. I. Ignatová	tarbík velký
František Schrenk	želva bahenní
Mireček Veselý	gekon prstýnkový
Mgr. David Daduč	páv korunkatý
Marie Šebestová	burunduk páskovaný
Milada Březinová a Bohumil Březina	kachnička mandarínská
Interní audit města Chomutova	sysel obecný
Eva Halmiová	králík domácí, koza domácí
Ludmila Dolejšová	2 medvědi hnědí
Třída 1.B, 3.ZŠ Kadaň	morče domácí
Třída 2.B, 3.ZŠ Kadaň	trnorep africký
Třída 3.B, 3.ZŠ Kadaň	gekon prstýnkový
Třída 2.A a tř. učitelka Mgr. K. Jassenovská, 3.ZŠ Kadaň	sysel obecný
Třída 6.A a tř. učitelka Mgr. I. Kozáková, 3.ZŠ Kadaň	želva čtyřprstá stepní
Marcel Pitterling	rosnička zelená, užovka stromová, zmijska růžkatá, kalous ušatý
Přemysl Heřman	gekon prstýnkový
8. třída ZŠ Strupčice	sysel obecný
novomanželé Dohnalovi	sysel obecný
Vlasta Seifertová	tarbík velký
Matyáš, Renata a Petr Božkovi, Jana a Pavel Krylovi	koza walliská
Marie Pikalová	straka modrá
Irena Pikalová	koza kamerunská
Tereza Slavíková	pestruška písečná
Jana Slavíková	kachnička mandarínská
Marta Davidková	zrzhlávka rudozobá
Dana a Dana Hákovy	liška obecná
TOM 19045 - Mostečtí Koníci	pony shetlandský

TOM 19045 - Výrové	výr velký Otakar
Marie Chaloupková	ještěrka perlová
Ivana Melicharová	želva čtyřprstá
Bohuslav Melichar	želva zelená
Zuzanka, Veronika, Vlád'a Moravcovi	tarbík velký
Rodina Mansfeldova	rosnička zelená
Miluše a Jiří Ryklovi	ropucha obecná
Eaton Industries s.r.o.	želva stepní, makak magot, páv korunkatý
Anna Šeredová	zmijska obecná, husa toulouská
Miroslav Pirkel a Anna Benešová	tarbík velký
Lucie Miržová	králík domácí
Pavla Chovancová, Martina Pieterová, Romana Štaflová, Jiřka Fárová	ještěrka perlová
Jiřka Fárová	psík mývalovitý
Třída II.B a p. učitelka Petra Kulianu ze 13.ZŠ Březenecké	želva bahenní, labuť velká
Lucie a Jan Maršičkovi	sysel obecný
Libuše Engelová	pony shetlandský
Maya Buchtová	ještěrka perlová
Základní škola Lipenec	burunduk páskovaný
Základní škola Chomutov, Kadaňská 2334	velbloud dvouhřbý
Lenka Vitásková	sysel obecný



ADOPCE ZVÍŘAT

ADOPTIVNÍM RODIČŮM VELMI DĚKUJEME

Příklady adopčních částek:

Trnorep africký	400,- Kč
Koza walliská	1 000,- Kč
Alexandr čínský	2 000,- Kč
Zubr evropský	7 000,- Kč

Finanční částka představuje část nákladů na chov a výživu zvířete. Podrobnosti o adopcích včetně seznamu zvířat s adopčními částkami najdete na webu

www.zoopark.cz



Zoopark Chomutov



SKANZEN STARÁ VES



EUROSAFARI



EXPOZIČNÍ ČÁST



www.zoopark.cz

PROSÍME!
Pokud Oázu po přečtení už nechcete, vraťte ji na pokladně.
Případně ji odevzdejte do sběru. Neházejte ji do koší.
Děkujeme.

Vydává: Podkušnohorský zoopark Chomutov, p. o.,
Přemyslova 259, 430 01 Chomutov, tel.: +42 462412,
e-mail: propagace@zoopark.cz
Tisk: Tiskárna AKORD Chomutov
Odpovědný redaktor: redakční tým
15 000 kusů, 3/2009, Ročník IX, Výtisk zdarma